

Département de l'Eure (2008-2017)

Situation au plan national :

La consommation des espaces naturels, agricoles et forestiers par l'artificialisation croissante des terres est le résultat de la conjonction de plusieurs phénomènes, tels que l'accroissement démographique ou encore l'urbanisation diffuse.

En France, la consommation des NAF (espaces Naturels, Agricoles et Forestiers) a connu plusieurs grandes tendances sur la période 2000-2015. Après avoir fortement crû de 2000 à 2008, la consommation de terres agricoles s'est ralentie depuis 2008 compte-tenu des difficultés du secteur de la construction et de l'activité économique dans son ensemble. Depuis 2016 l'artificialisation des terres agricoles est repartie à la hausse avec la reprise de l'urbanisation.

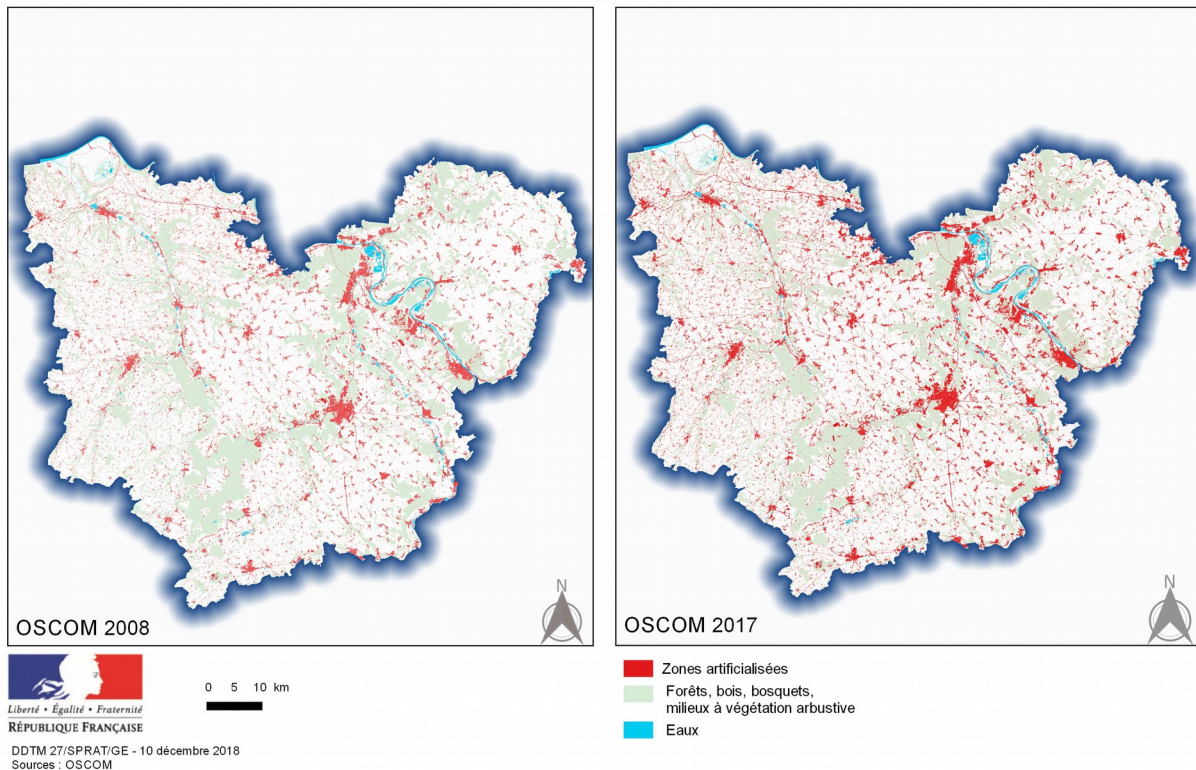
La consommation de ces espaces n'est pas uniquement quantitative, mais est également d'ordre qualitatif. En effet, ce phénomène touche souvent les espaces naturels, agricoles et forestiers les plus fragiles, situés aux abords des agglomérations, grevant ainsi le potentiel de développement de l'agriculture de proximité, entraînant la destruction d'espaces naturels irremplaçables, s'accompagnant de la banalisation, voire de la déqualification des paysages et du cadre de vie des populations.

Situation sur le territoire du département: le foncier agricole, naturel et forestier, une ressource sous tension.

La consommation de foncier agricole, naturel et forestier est essentiellement le fait de l'urbanisation, de la création d'infrastructures routières, de zones commerciales et d'équipements.

Selon l'Observatoire des Sols à l'échelle Communale (OSCOM), entre 2008 et 2017, sur le département, **3 743** ha de terres agricoles ou de zones boisées ont été artificialisés, soit un accroissement de **7,28 %** de l'artificialisation.

Evolution de l'urbanisation du département de l'Eure entre 2008 et 2017



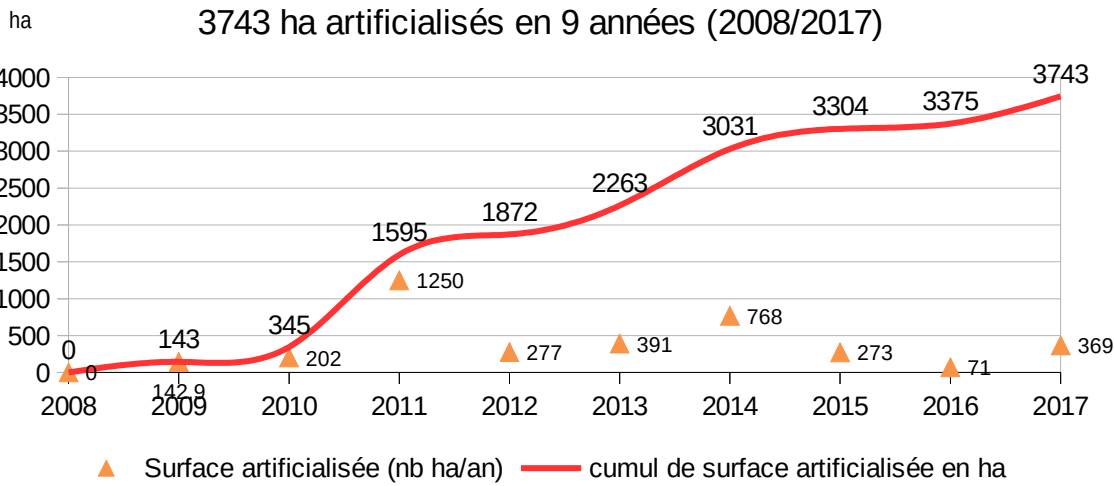
La part des zones urbanisées ou bâties du département en 2017 représente **9,07 %** de sa superficie (contre 8,3 % en 2008).

À l'échelle du département, entre 2008 et 2017, la consommation de terres agricoles, naturelles et forestières s'est faite au profit :

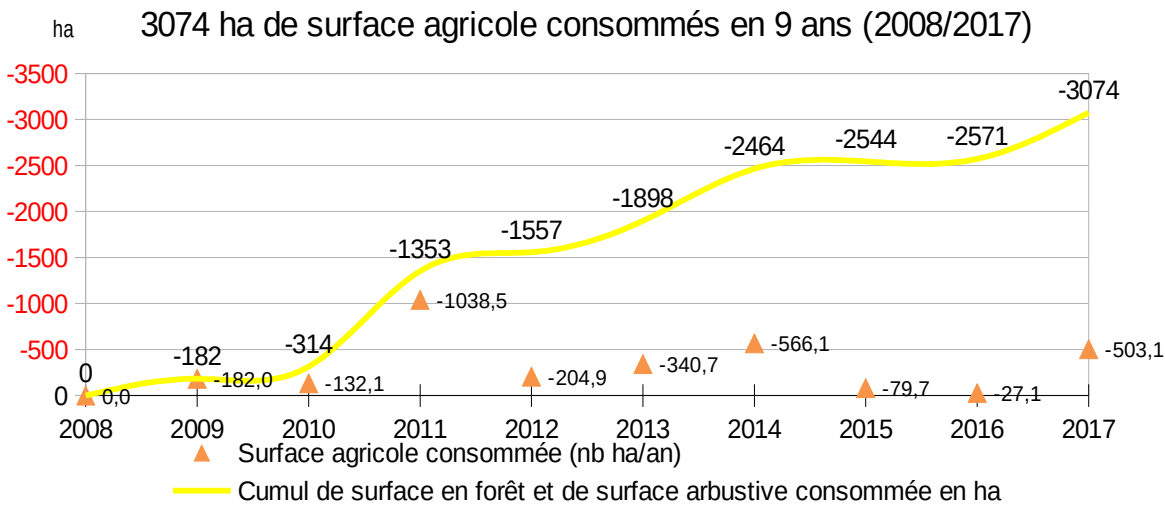
- de zones urbanisées et bâties : **+1 962,68 ha**
- de zones industrielles/commerces, réseaux de communication, grands équipements : **+1 135,46 ha**
- des espaces verts artificialisés : **+645,03 ha**

En 9 ans, le département de l'Eure a subi une perte moyenne de **415,88** ha par an d'espaces naturels, agricoles et forestiers, ce qui équivaut à une consommation de **1,14** hectare par jour.

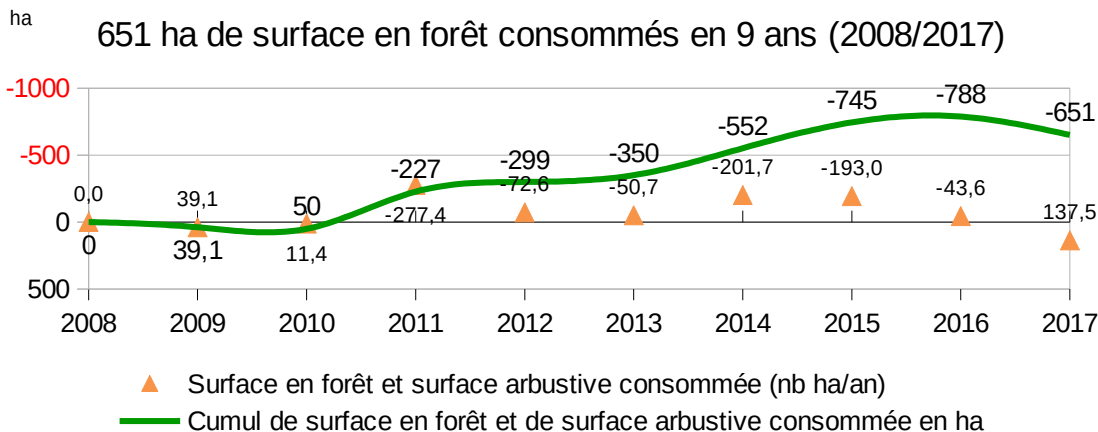
Evolution de la consommation foncière entre 2008 et 2017



Malgré quelques baisses ponctuelles, la tendance est à l'augmentation croissante de l'artificialisation des terres.

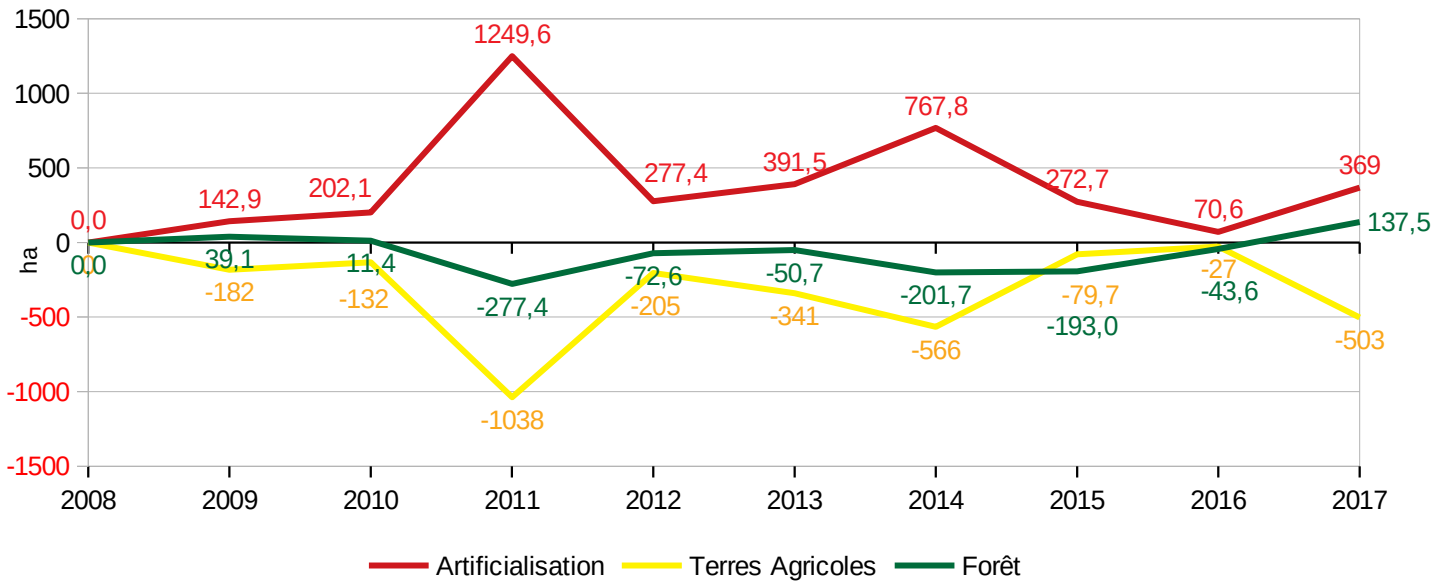


En 9 ans, 3 074 ha de surface agricole ont été prélevés au profit de l'urbanisation ce qui équivaut à la disparition de 26 exploitations agricoles.



En 9 ans, 651 ha de surfaces en forêt et de surfaces arbustives ont disparu.

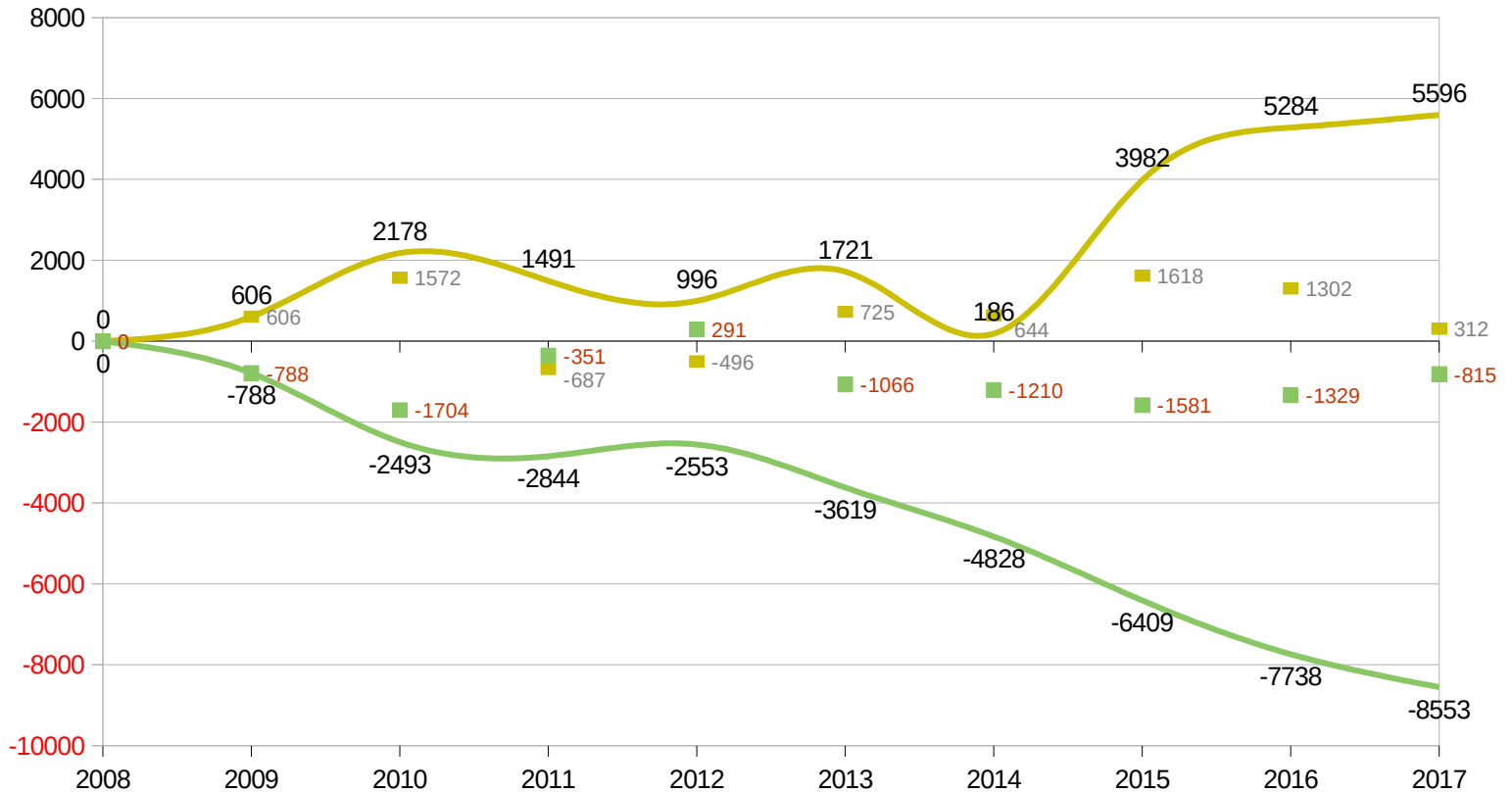
Evolution de l'occupation du sol entre 2008-2017



Concurrence d'usage entre les surfaces agricoles

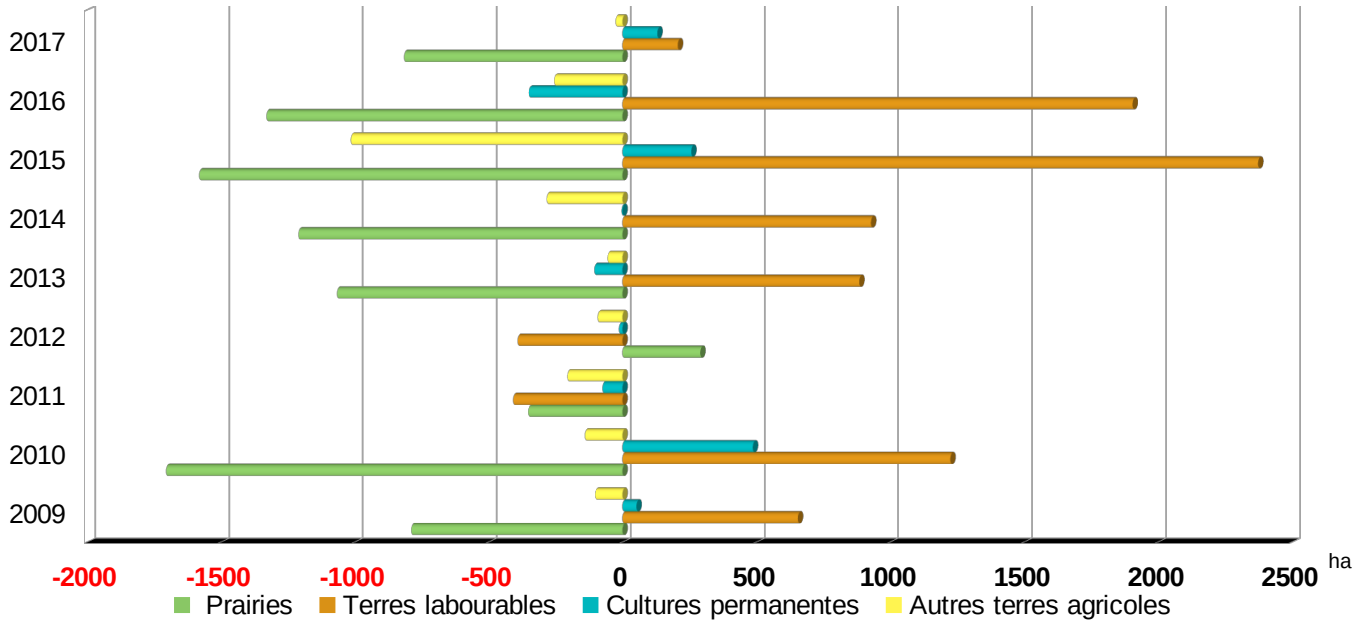
ha

Chiffres globaux



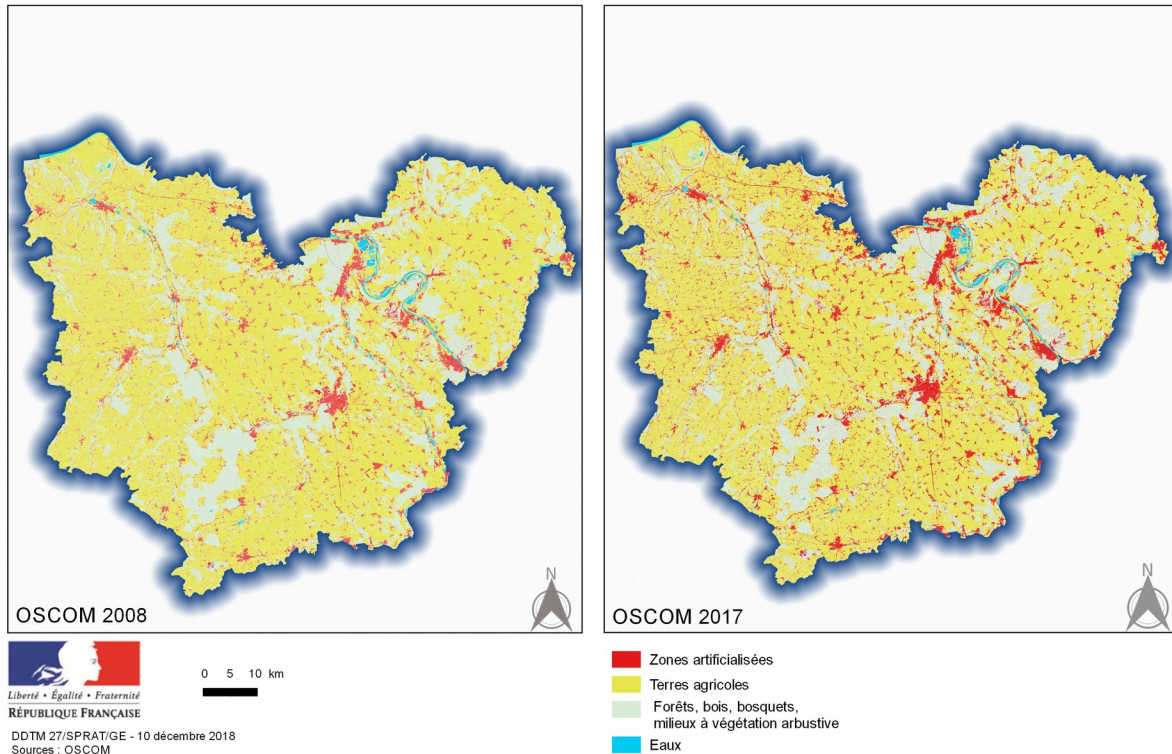
- Evolution annuelle des surfaces agricoles hors prairies (ha)
- Evolution cumulée des surfaces agricoles hors prairies (ha)
- Evolution annuelle des surfaces en prairies (ha)
- Evolution cumulée des surfaces en prairie (ha)

Chiffres détaillés



→ Sur le département, l'artificialisation se fait principalement au détriment des terres dédiées à l'économie agricole.

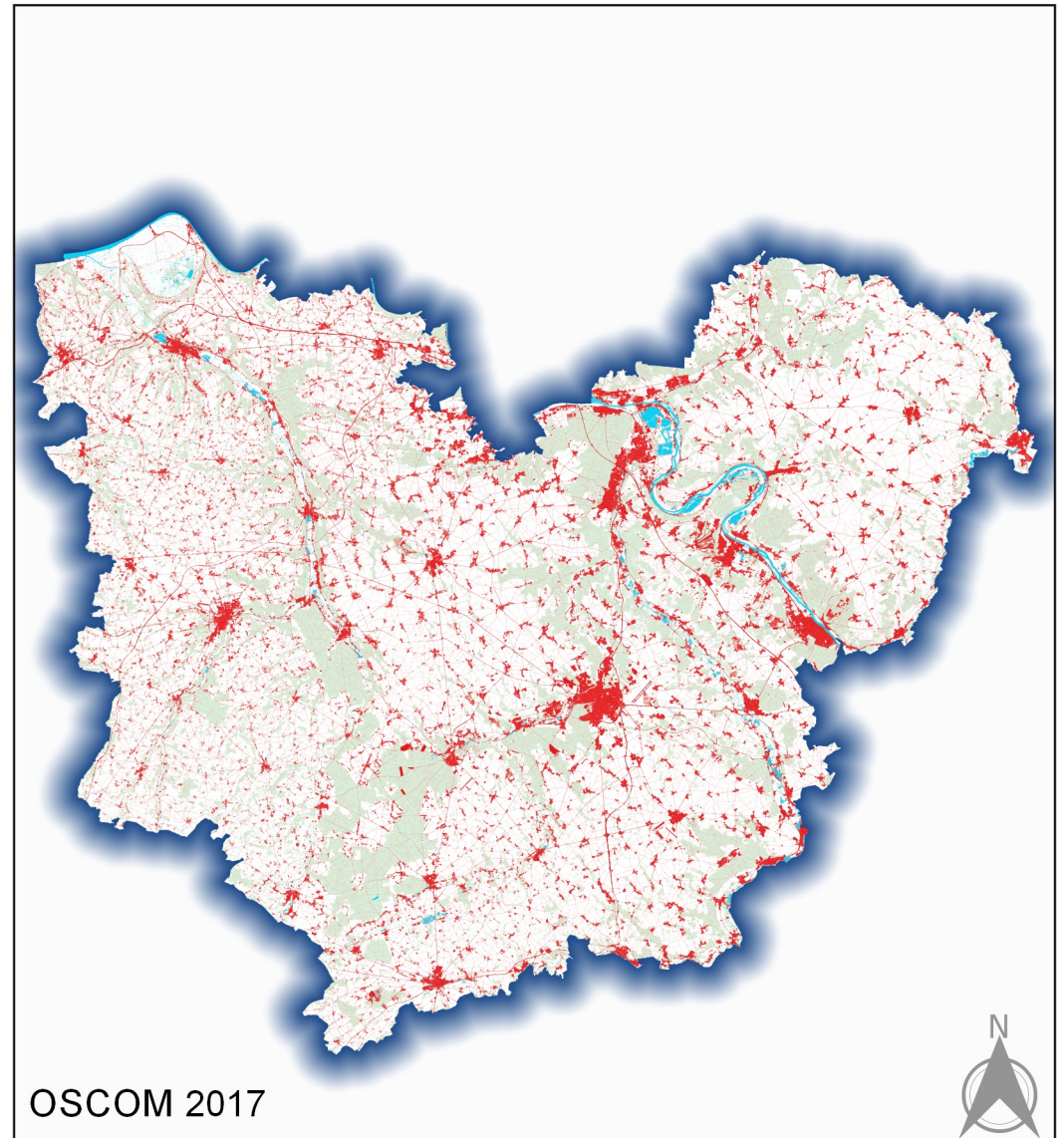
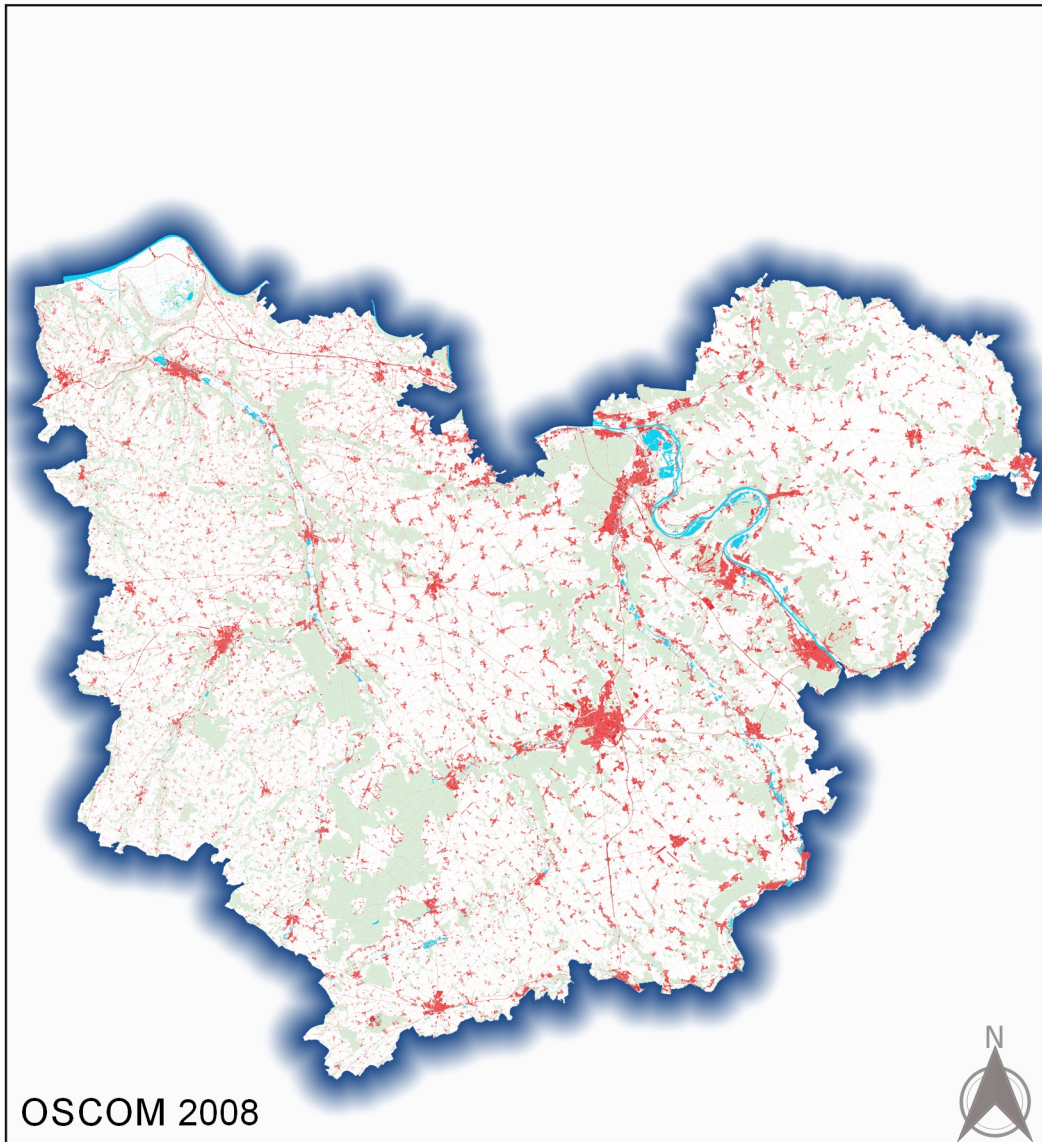
Occupation du sol du département de l'Eure entre 2008 et 2017



NB : Les bases de données reposent sur du déclaratif qui peut varier selon le cadre réglementaire (RPG agricole, BD-Forêt, Majic,...) Les fiches ont pour objectif de donner une estimation du nombre d'hectares artificialisés et leur évolution.

Sources et méthode utilisées:
Observatoire du foncier 2019 – DDTM de l'Eure/SPRAT/GE
Fichiers Fonciers DRAAF- Oskom : millésimes 2008 à 2017
Teruti-Lucas – Ministère de l'agriculture


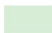

Evolution de l'urbanisation du département de l'Eure entre 2008 et 2017



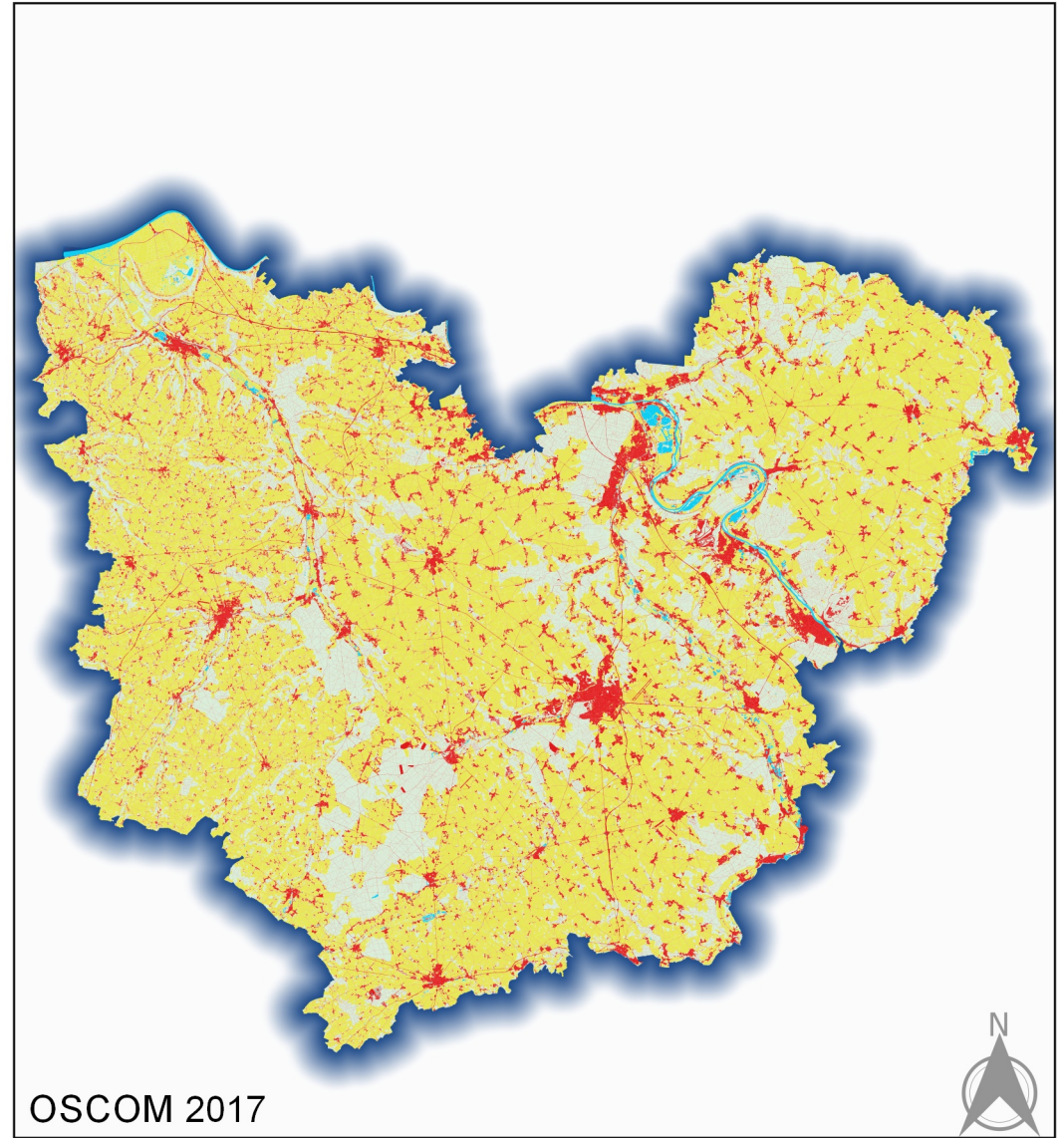
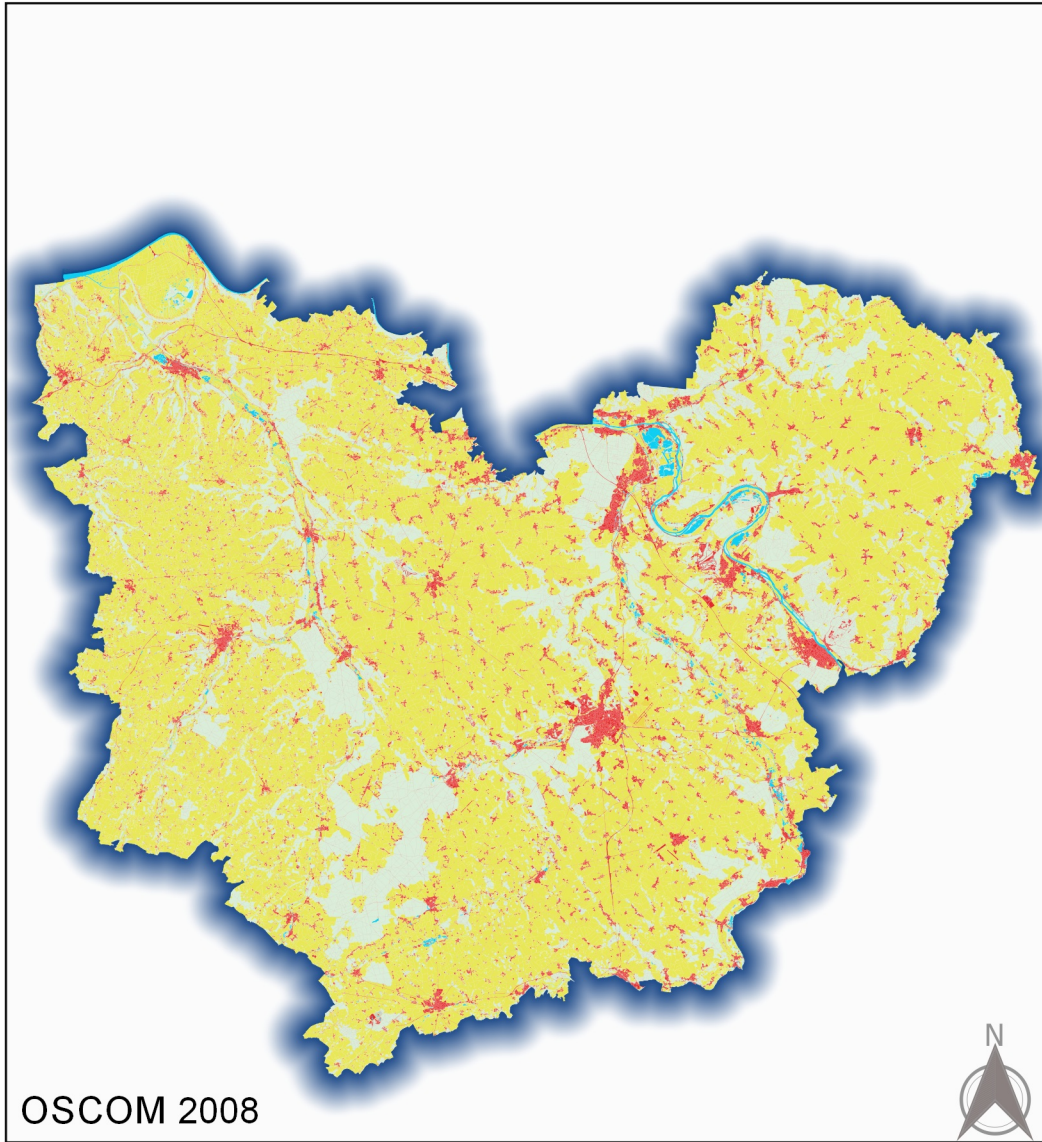
0 5 10 km



DDTM 27/SPRAT/GE - 10 décembre 2018
Sources : OSCOM

-  Zones artificialisées
-  Forêts, bois, bosquets, milieux à végétation arbustive
-  Eaux



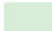

Occupation du sol du département de l'Eure entre 2008 et 2017



0 5 10 km



DDTM 27/SPRAT/GE - 10 décembre 2018
Sources : OSCOM

-  Zones artificialisées
-  Terres agricoles
-  Forêts, bois, bosquets, milieux à végétation arbustive
-  Eaux